

GIFU Home

Guide des lieux de tournage de la vidéo promotionnelle du département de Gifu

Le Japon Hors du Temps, naturellement une aventure 2 – ses grands espaces en plein air

Hida Satoyama Cycling



Informations relatives à Hida Satoyama cycling

<https://visitgifu.com/fr/see-do/hida-furukawa-town-of-white-walled-storehouses-along-the-seto-river-2/>

Les tours à la journée et les activités liés

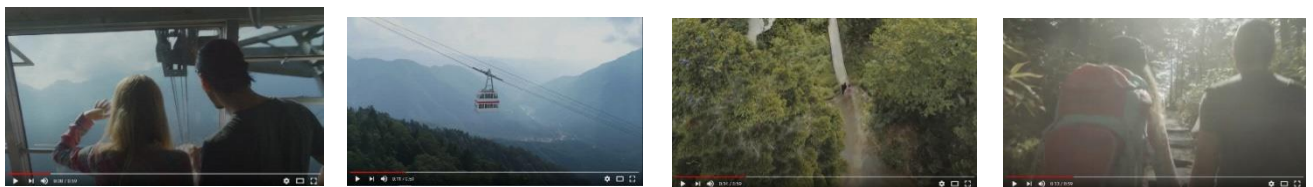
<https://visitgifu.com/fr/see-do/hida-satoyama-cycling-3/>

<https://www.viator.com/Gifu-Prefecture/d50165-ttd/p-15946P14?eap=brand-subbrand-82427&aid=vba82427en>

<https://www.viator.com/Gifu-Prefecture/d50165-ttd/p-15946P15?eap=brand-subbrand-82427&aid=vba82427en>

<https://visitgifu.com/fr/see-do/velo-de-montagne-sur-les-rails-gattan-go/>

Les Alpes du Nord – le téléphérique Shinhotaka



Informations relatives au téléphérique Shinhotaka

<https://visitgifu.com/fr/see-do/shinhotaka-ropeway-2/>

<https://visitgifu.com/fr/see-do/okuhida-hot-spring-villages-2/>

Les tours à la journée et les activités liés

<https://www.govoyagin.com/ja/activities/japan-gifu-explore-the-natural-beauty-of-shin-hotaka-and-hot-springs/3335?acode=gifupref>

<https://www.klook.com/en-US/activity/17650-shinhotaka-ropeway-ticket-nagoya/>

<https://www.klook.com/en-US/activity/21617-okuhida-kamikochi-bus-tickets-shinhotaka-ropeway-nagoya/>

L'ancienne grande route Nakasendo



Article consacré

<https://visitgifu.com/fr/specials-of-gifu/nakasendo/>

Informations relatives et lieux d'intérêt

<https://visitgifu.com/fr/see-do/lancienne-route-nakasendo/>

<https://visitgifu.com/fr/see-do/magome-juku-historic-post-town-2/>

<https://visitgifu.com/fr/see-do/ochiai-juku/>

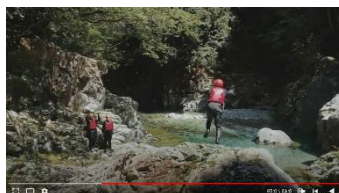
Les tours à la journée et les activités liés

<https://www.govoyagin.com/ja/activities/japan-gifu-walk-and-cycle-on-the-old-nakasendo-road-magome-ena-gorge/4275?acode=gifupref>

<https://www.govoyagin.com/ja/activities/japan-gifu-nakasendo-walking-and-cycling-tour-of-magome-juku-and-kashimo/9504?acode=gifupref>

<https://www.klook.com/en-US/activity/15597-explore-magome-lunch-day-trip-nagoya/>

Les chutes d'eau de Hida-Osaka



A propos de la région

<https://visitgifu.com/fr/see-do/hida-osaka-falls/>

<https://visitgifu.com/fr/see-do/gero-hot-spring-2/>

Les tours à la journée liés

<https://www.govoyagin.com/activities/japan-gifu-half-day-hida-osaka-waterfall-guided-hiking-hour-in-gero/9394?acode=gifupref>

<https://www.viator.com/Osaka/d333-ttd/p-72670P4?eap=brand-subbrand-82427&aid=vba82427en>

Les ruines du château Naegi

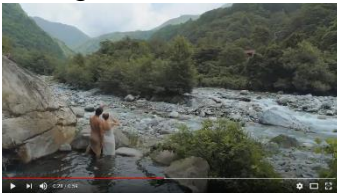


Informations relatives aux ruines du château Naegi

<https://visitgifu.com/fr/see-do/naegi-castle-ruins/>

<https://visitgifu.com/fr/see-do/nakatsugawa-juku/>

Les régions de sources thermales



Présentation des régions de sources thermales de Gifu

Gero

<https://visitgifu.com/fr/see-do/gero-hot-spring-2/>

Okuhida (les Alpes japonaises du nord)

<https://visitgifu.com/fr/see-do/okuhida-hot-spring-villages-2/>

Nagaragawa (ville de Gifu)

<https://visitgifu.com/fr/see-do/sources-thermales-de-nagaragawa/>

Les tours à la journée et les activités liés

<https://www.govoyagin.com/activities/japan-gifu-stroll-on-gero-onsen-streets-and-stay-overnight-from-tokyo/4116?acode=gifupref>

<https://www.viator.com/Takayama/d25943-ttd/p-183058P12?eap=brand-subbrand-82427&aid=vba82427en>

<https://www.klook.com/en-US/activity/16808-takayama-gero-onsen-hida-beef-lunch-nagoya/>

Les Alpes japonaises du nord – Le mont Norikura



Informations relatives au mont Norikura et aux Alpes japonaises du nord

<https://visitgifu.com/fr/see-do/les-alpes-japonaises-du-nord/>

<https://visitgifu.com/fr/see-do/les-forets-de-goshikigahara/>

Les tours à la journée et les activités liés

<https://www.govoyagin.com/activities/japan-nagano-mt-norikura-sunrise-viewing-bus/11969?acode=gifupref>

<https://www.govoyagin.com/activities/japan-gifu-explore-the-natural-beauty-of-shin-hotaka-and-hot-springs/3335?acode=gifupref>

<https://www.viator.com/Tokyo/d334-ttd/p-14299P34?eap=brand-subbrand-82427&aid=vba82427en>