



## Lieux de tournage de la vidéo promotionnelle du département de Gifu

*Le Japon hors du temps, naturellement une aventure 1*

### Shirakawa-go



Article consacré à Shirakawa-go

<https://visitgifu.com/fr/specials-of-gifu/shirakawa-go/>

Tours à la journée et activités relatifs à Shirakawa-go

<https://www.govoyagin.com/activities/japan-gifu-visit-shirakawago-and-explore-traditional-japan/2586?acode=gifupref>

<https://www.viator.com/Takayama/d25943-ttd/p-183058P14?eap=brand-subbrand-82427&aid=vba82427en>

<https://www.viator.com/tours/Gifu-Prefecture/Shirakawa-go-Half-day-tour-UNESCO-World-Heritage-near-Takayama/d50165-183058P7>

<https://www.klook.com/en-US/activity/17723-shirakawago-half-day-tour-nagoya/>

### Les cultures en terrasses des champs de riz

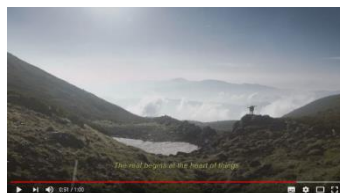


Tours à la journée et activités

<https://www.govoyagin.com/activities/japan-gifu-explore-the-vast-nature-of-ena-city-a-day-trip-from-nagoya/4283?acode=gifupref>

<https://www.govoyagin.com/activities/japan-gifu-walk-and-cycle-on-the-old-nakasendo-road-magome-ena-gorge/4275?acode=gifupref>

### Le mont Norikura



Présentation du mont et de ses environs

Visit Gifu

Sites de la vidéo promotionnelle

Le 11 mai 2020

<https://visitgifu.com/fr/see-do/lhorizon-depuis-norikura-2/>

<https://visitgifu.com/fr/see-do/les-alpes-japonaises-du-nord/>

<https://visitgifu.com/fr/see-do/okuhida-hot-spring-villages-2/>

### Les tours à la journée et les activités liés

<https://www.govoyagin.com/activities/japan-nagano-mt-norikura-sunrise-viewing-bus/11969?acode=gifupref>

<https://www.govoyagin.com/activities/japan-gifu-explore-the-natural-beauty-of-shin-hotaka-and-hot-springs/3335?acode=gifupref>

<https://www.viator.com/Tokyo/d334-ttd/p-14299P34?eap=brand-subbrand-82427&aid=vba82427en>

### La pêche au cormoran



#### Les endroits où assister à la pêche au cormoran

La pêche au cormoran de Gifu sur la rivière Nagara (Ville de Gifu)

<https://visitgifu.com/fr/see-do/cormorant-fishing-on-the-nagara-river-2/>

La pêche au cormorant Oze (Ville de Seki)

<https://visitgifu.com/see-do/oze-cormorant-fishing/>

#### Les établissements liés

<https://visitgifu.com/see-do/nagara-river-ukai-museum/>

### Les sources thermales (onsen)



#### Présentation des endroits de sources thermales dans le département de Gifu

Gero

<https://visitgifu.com/fr/see-do/gero-hot-spring-2/>

Okuhida

<https://visitgifu.com/fr/see-do/okuhida-hot-spring-villages-2/>

Nagaragawa

<https://visitgifu.com/fr/see-do/sources-thermales-de-nagaragawa/>

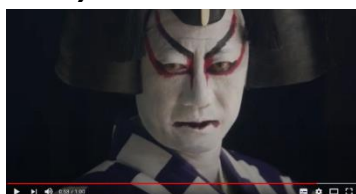
### Tours à la journée et activités liés

<https://www.govoyagin.com/activities/japan-gifu-stroll-on-gero-onsen-streets-and-stay-overnight-from-tokyo/4116?acode=gifupref>

<https://www.viator.com/Takayama/d25943-ttd/p-183058P12?eap=brand-subbrand-82427&aid=vba82427en>

<https://www.klook.com/en-US/activity/16808-takayama-gero-onsen-hida-beef-lunch-nagoya/>

## Ji-Kabuki (le kabuki de Gifu)



### A propos du Ji-Kabuki

<https://visitgifu.com/see-do/ji-kabuki/>

### Les activités liées

<https://www.govoyagin.com/activities/japan-gifu-ji-kabuki-local-kabuki-experience-nakatsugawa/12213?acode=gifupref>

## Les lames de Seki



### Article consacré aux lames de Seki

<https://visitgifu.com/fr/specials-of-gifu/seki-blades/>

### Les établissements liés

La coutellerie Sanshu et le musée des lames de Seki

<https://visitgifu.com/fr/see-do/cutler-sansyu-seki-hamono-museum/>

Le musée de la forgerie traditionnelle de Seki

<https://visitgifu.com/fr/see-do/seki-traditional-swordsmith-museum-2/>

### Activités liées

<https://www.govoyagin.com/activities/japan-gifu-make-your-own-samurai-knife-with-a-certified-swordsmith/3146?acode=gifupref>

<https://www.govoyagin.com/activities/japan-gifu-complete-samurai-sword-experience-in-seki-city/10832?acode=gifupref>

<https://www.govoyagin.com/ja/activities/japan-gifu-make-your-own-hunting-or-kitchen-knife-at-a-top-knife-maker/10765?acode=gifupref>

## La danse de Gujo



A propos de la danse de Gujo

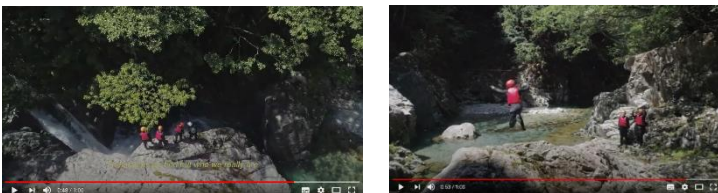
<https://visitgifu.com/fr/see-do/danse-de-gujo-2/>

Endroits et visites dans les alentours de Gujo

<https://visitgifu.com/see-do/gujo-hachiman-museum/>

<https://visitgifu.com/see-do/gujo-hachiman-castle/>

## Les chutes d'eau de Hida Osaka



A propos de l'endroit

<https://visitgifu.com/fr/see-do/hida-osaka-falls/>

<https://visitgifu.com/fr/see-do/gero-hot-spring-2/>

Tours à la journée liés

<https://www.govoyagin.com/activities/japan-gifu-half-day-hida-osaka-waterfall-guided-hiking-hour-in-gero/9394?acode=gifupref>

<https://www.viator.com/Osaka/d333-ttd/p-72670P4?eap=brand-subbrand-82427&aid=vba82427en>

## Le château de Gifu



A propos du château de Gifu

<https://visitgifu.com/fr/see-do/gifu-castle-2/>